



FloodSax[®]

Moderner Wasserschutz

TAS - Technical Agency Schlüter

Safety Products & Services

Neue Weidenstraße 26

D - 25469 Halstenbek

Tel.: +49 (0) 4101 / 4 61 61

Fax: +49 (0) 4101 / 40 40 17

E-Mail: info@ta-schlueter.de

Web: www.TAS-Hochwasserschutz.de

FloodSax[®]

Das selbstaufquellende, vielseitige Hochwasserschutzsystem!

Schnell verfügbar, wiederverwendbar und kostensparend dient FloodSax[®] zur Wasserrückhaltung und Aufnahme von Wasser und wasserlöslichen Flüssigkeiten, Öl und Benzin.



Einsatzmöglichkeiten



Feuerwehr
Katastrophenschutz

Firmen
Unternehmen
Produktionsstätten

Logistik
Handwerk
Dienstleistungen

Öffentliche
Gebäude

Private
Haushalte

Exemplarische Notfallsituationen



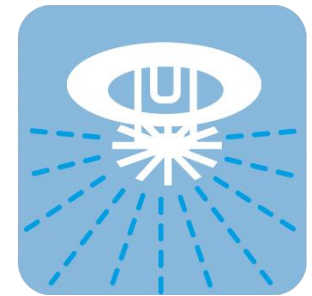
Hochwasser



Starkregen



Schifffahrt



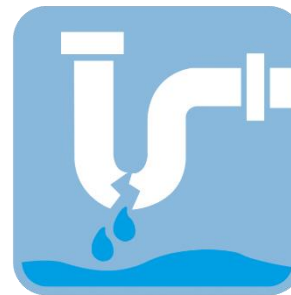
Sprinkler



Kanalisation



Haushalt



Leckage



Sanitär

Technische Daten

Ungefüllt - inaktiv

Länge: 50cm, Breite: 40cm, Höhe: 2cm

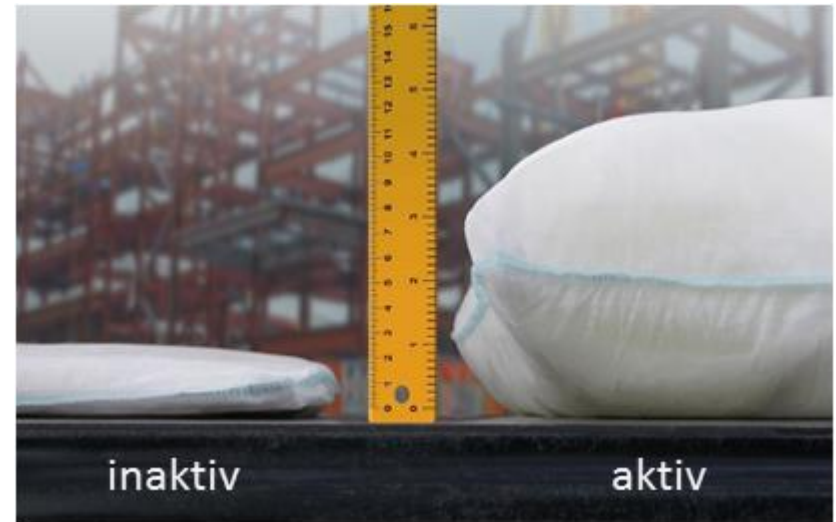
Gewicht: ca. 740g

Gefüllt - aktiv

Länge: 50cm, Breite: 40cm, Höhe: 10cm

Gewässertes Gewicht: 20-25kg nach ca. 3 Min.

Wasseraufnahme: ca. 25 Liter/Sack



Bestandteile des FloodSax®

Innen: Vorbehandelter Flockenzellstoff, absorbierendes Polymer

Außen: Hydrophiles Polypropylen

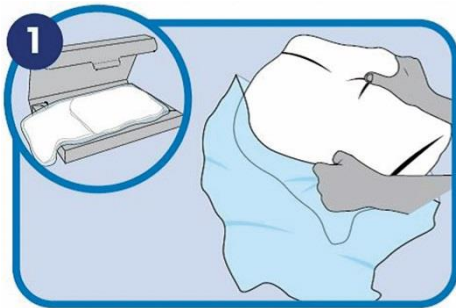
Nähgarn: 120 Polyestergergarn, Farbe 90

Vorteile von FloodSax®

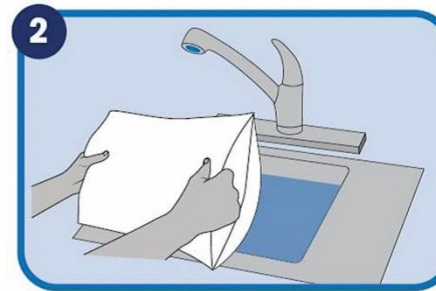


- ✓ **Lagerung:** Platzsparend, unbenutzt mehr als 10 Jahre haltbar
- ✓ **Handling:** Kompakt, leicht und transportabel
- ✓ **Flexibilität:** Wasseraufnahme und Wasserrückhaltung, Aufnahme von Wasserlöslichen Flüssigkeiten, Öl und Benzin
- ✓ **Zeitvorteil:** Schnelles Verteilen am Einsatzort, sofort einsatzbereit
- ✓ **Kostensparnis:** Minimierte Lager- und Personalkosten, Reduzierung der Schadenskosten durch schnellen Einsatz, wiederverwendbar
- ✓ **Umweltschonend:** 100% umweltfreundlich, biologisch abbaubar

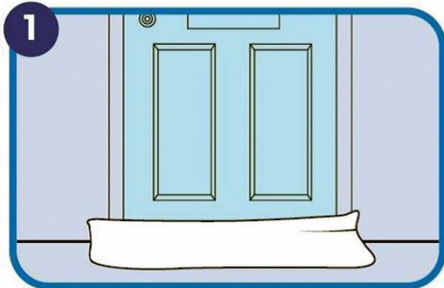
Aktivierung und Anwendung



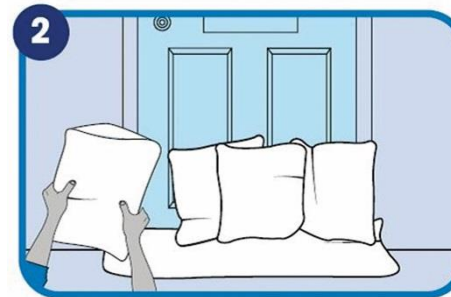
1. Entfernen Sie die Verpackung, öffnen Sie die Vakuumdichtung und nehmen Sie den FloodSax® heraus.



2. Weichen Sie den FloodSax® in Wasser ein, bis er komplett vollgesogen ist. Das kann bis zu 3 Minuten dauern.



3. Sie aktivieren alle FloodSax® wie oben beschrieben. Den langen FloodSax® (Türschlauch) bringen Sie am Boden an. Es darf kein Zwischenraum zwischen Tür und Schlauch gelassen werden.



4. Danach stapeln Sie die restlichen FloodSax® überlappend vertikal auf den Türschlauch, sodaß eine FloodSax® - Mauer entsteht.

Anwendungsmöglichkeiten

Wasseraufnahme:

Bereits ein FloodSax[®] bindet bis zu 25 Liter Wasser in nur 3 Minuten - kein Austropfen. Das Wasser bleibt bis zu 3 Monate im Floodsax[®] gespeichert, bis auf eine Restfeuchte von ca. 10%.



Wasserbarriere:

FloodSax[®] arbeiten wie eine Art „Mauer“ oder „Verschluss“ und machen das Durchdringen von Wasser unmöglich. Somit bleiben wichtige Geräte oder ganze Räume vor Wasser geschützt!



Wasserumleitung:

Mit FloodSax[®] können Wasserströme gezielt umgeleitet werden (z.B. in die Kanalisation). Plötzliche Sturzfluten stellen somit kein Problem mehr dar.





Ihr Vertriebspartner:



Safety Products & Services

TAS - Technical Agency Schlüter

Neue Weidenstraße 26
25469 Halstenbek
GERMANY

info@TA-Schlueter.de
+49 (0) 4101 - 46161

www.TAS-Hochwasserschutz.de