

Bild: ***

SMARTer mobiler Hochwasserschutz für SMART Cities

**Einfach und schnell im Aufbau
- sicher im Einsatz!**

Wir entwickeln, fertigen und vertreiben mobile Hochwasserschutzsysteme für den professionellen Einsatz.

Bei der AquaWand handelt es sich um ein geschlossenes System, immer im Bereitschaftsmodus. Alles ist sicher miteinander verbunden, nichts kann verloren gehen oder gestohlen werden. Es gibt keine Schrauben, der Aufbau ist simpel, alle Komponenten werden aus dem Kanal gezogen, ineinander gesteckt und verbolzt.

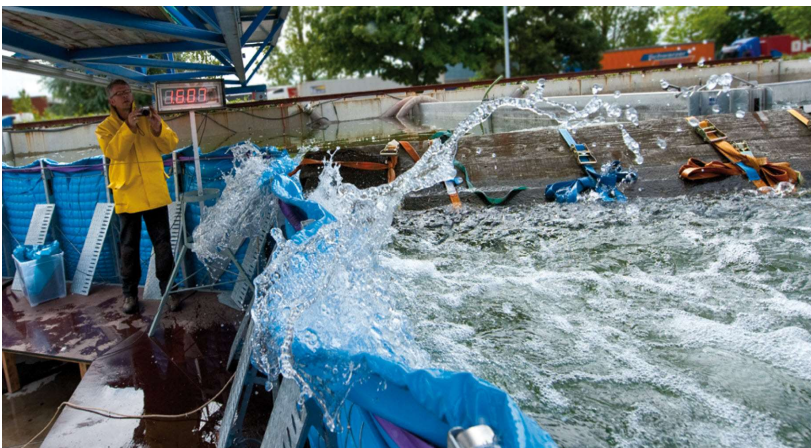
Mit der AquaWand ist schnelles, gezieltes Handeln mit minimalem Aufwand von Jedermann umsetzbar (ein geübtes Team = 1 m² AquaWand / 1 Mann-Minute). Erfahrene Einsatzkräfte werden entlastet, wertvolle Zeit und Manpower sind frei für weitere entscheidende Arbeiten, z.B. die kritische Infrastruktur managen.

Bild:*** Die AquaWand, nicht sichtbar im Bereitschaftsmodus vor Ort gelagert. Zu sehen ist nur eine Linienentwässerung. Tatsächlich verbergen sich alle Komponenten unter dem überfahrbaren Deckel.

CO₂ Die CO₂-Emissionen der AquaWand ist gegenüber den klassischen Alu-Dammbalken bei der Herstellung wie beim Auf- u. Abbau (kein Lager, keine Logistik) um ein vielfaches (Faktor 10) geringer.

AB Hochwasserschutzwand - geprüft und testiert

Die AquaWand ist eines der best-untersuchtesten mobilen Hochwasserschutzsysteme am Markt.



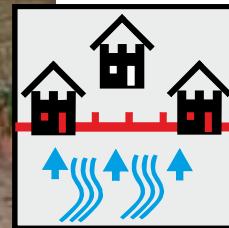
Bilder: Test an der Technischen Universität Hamburg-Harburg (TUHH) - Test an der RWTH Aachen

Die AquaWand
an der Küste
(Ostsee in Dänemark)



Hochwassereinsatz
mobiler Hochwasserschutz an der Küste

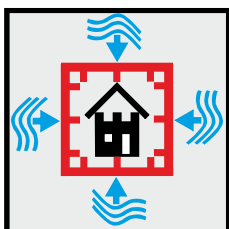
Die AquaWand
zwischen zwei Gebäuden
(Hildesheim, Deutschland)



Hochwasserschutz
mobiler Hochwasserschutz
zwischen Häusern

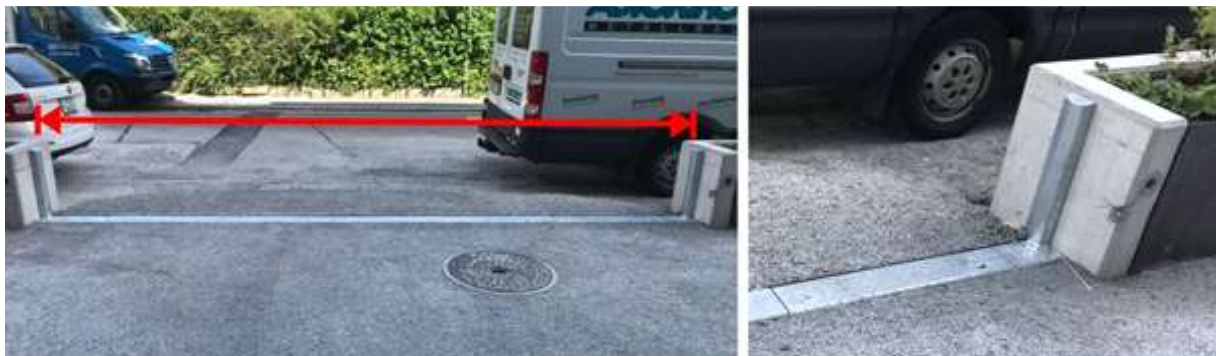


Die AquaWand
an einem
denkmalgeschützten
Gebäude (Bayern)



Hochwasserschutz
mobiler Hochwasserschutz
um ein Haus herum





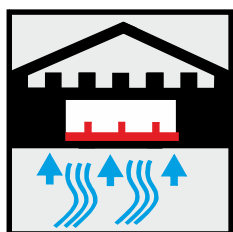
Die AquaWand als Hochwasserschutz in Einfahrten (Zürich, Schweiz)



Die AquaWand als Linienschutz an einem fließenden Gewässer (Sachsen)

Einbaubeispiele / Einsatzszenarien der AquaWand:

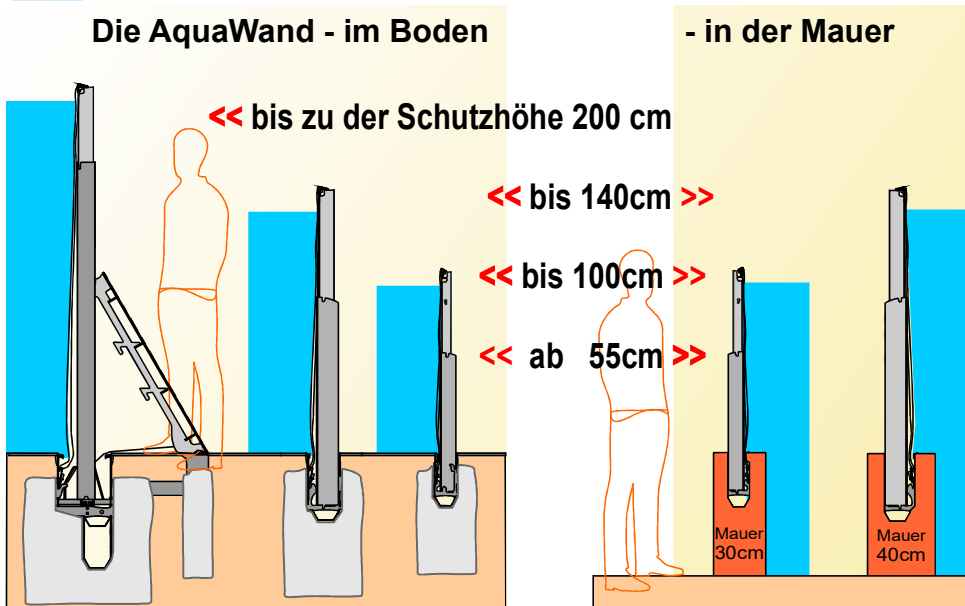
Der Einsatz ist sehr vielseitig in einem urbanen Raum umzusetzen. Da keine Versorgungswege für die Logistik benötigt werden, sind auch schwer zugängliche Bereiche für den Einsatz der AquaWand möglich.



Der NEUE AquaVerschluss als Hochwasserschutz in einer Tiefgarage (Österreich)
 Der AquaVerschluss wird aus dem Lager X1 (klein verstaubt) geholt und in die Wand- und Boden-Hülsen X2 (es sind nur die Hülsen zu sehen) verschraubt.



Übersicht der verschiedenen AquaWand Typen:



Die Schutzhöhen der AquaWände sind von 55 cm bis 200 cm wählbar.

Die verschiedenen AquaWand-Typen können in einen Graben, in eine Mauer oder einen Deich eingebaut werden.

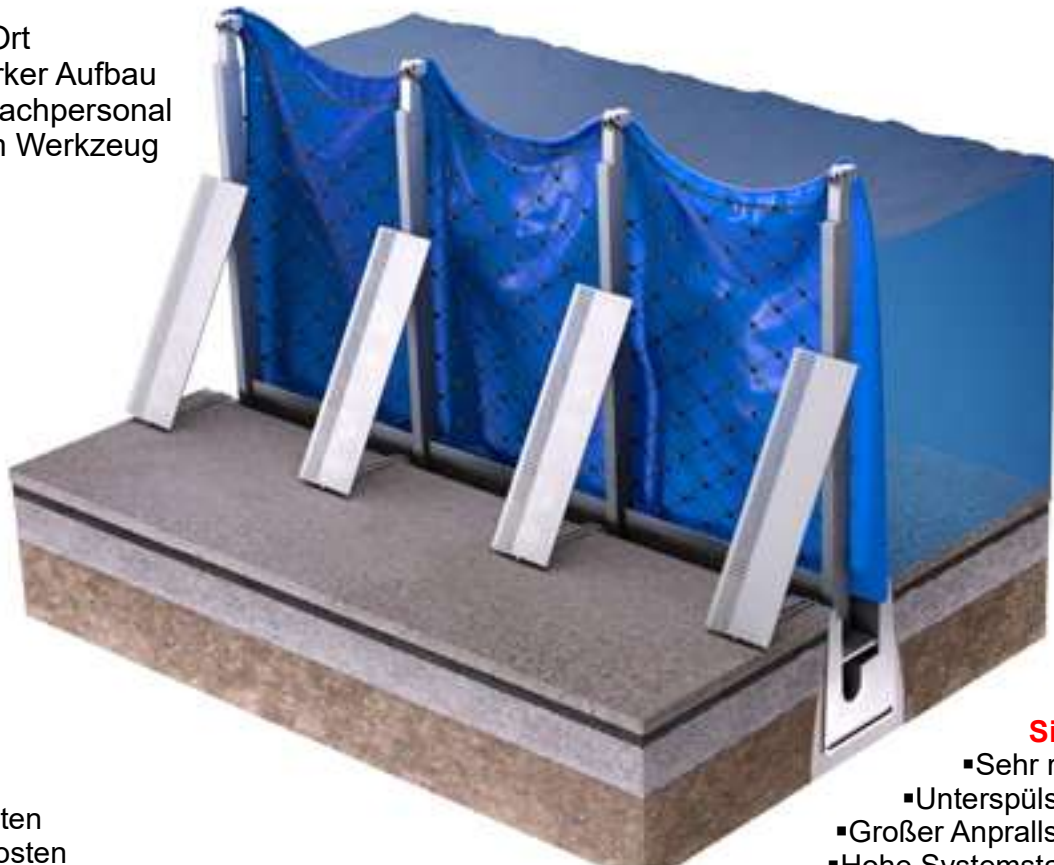
Die Statik der einzelnen AquaWände kann den örtlichen Gegebenheiten, erweiterten Sicherheitsanforderungen und Kundenwünschen angepasst werden.



Die wichtigsten Stärken auf einen Blick:

Schnell:

- Lagerung vor Ort
- Schneller autarker Aufbau
- Aufbau ohne Fachpersonal mit handlichem Werkzeug



Günstig:

- Keine Lagerkosten
- Keine Logistikkosten
- Sehr geringe Personalkosten

Sicher:

- Sehr robust
- Unterspülenschutz
- Großer Anprallschutz
- Hohe Systemstabilität



NEU: Der günstige AquaVerschluss

**Der AquaVerschluss
einfach verschraubt in Bodenhülsen
oder
schnell gesteckt in einer Bodenschiene**

Der günstige AquaVerschluss wird einfach zum Einsatzort gebracht und mit kleinen Handgriffen aufgebaut.

AquaVerschluss-Vorteile:

- einfach
- kaum Logistik (passt auf Euro-Paletten)
- günstig



Kontakt:



TAS - Technical Agency Schlüter
Am Grasbrookpark 1a
D-20457 Hamburg

www.TAS-Hochwasserschutz.de

Tel.: +49 - (0)40 - 88 36 98 11

E-Mail: info@ta-schlueter.de



www.aquaburg.com

Auszeichnungen:

